

L'ISLANDE à travers la philatélie

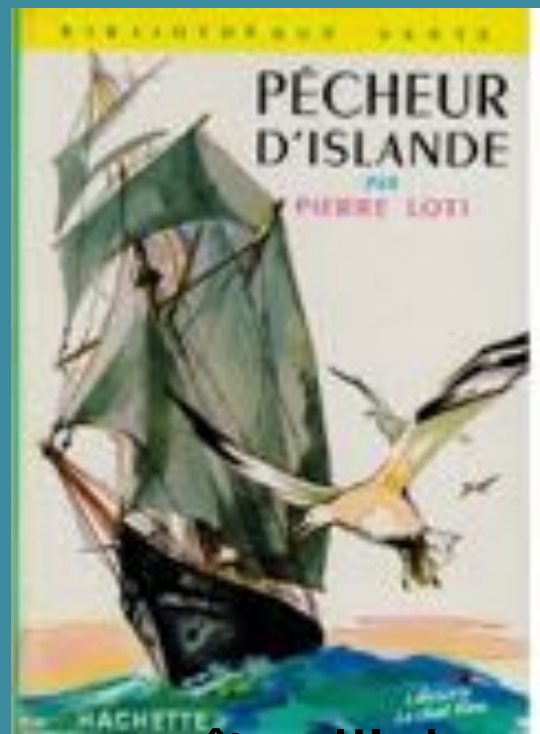
P Beer-Demander
23/11/19



entre Europe et Amérique



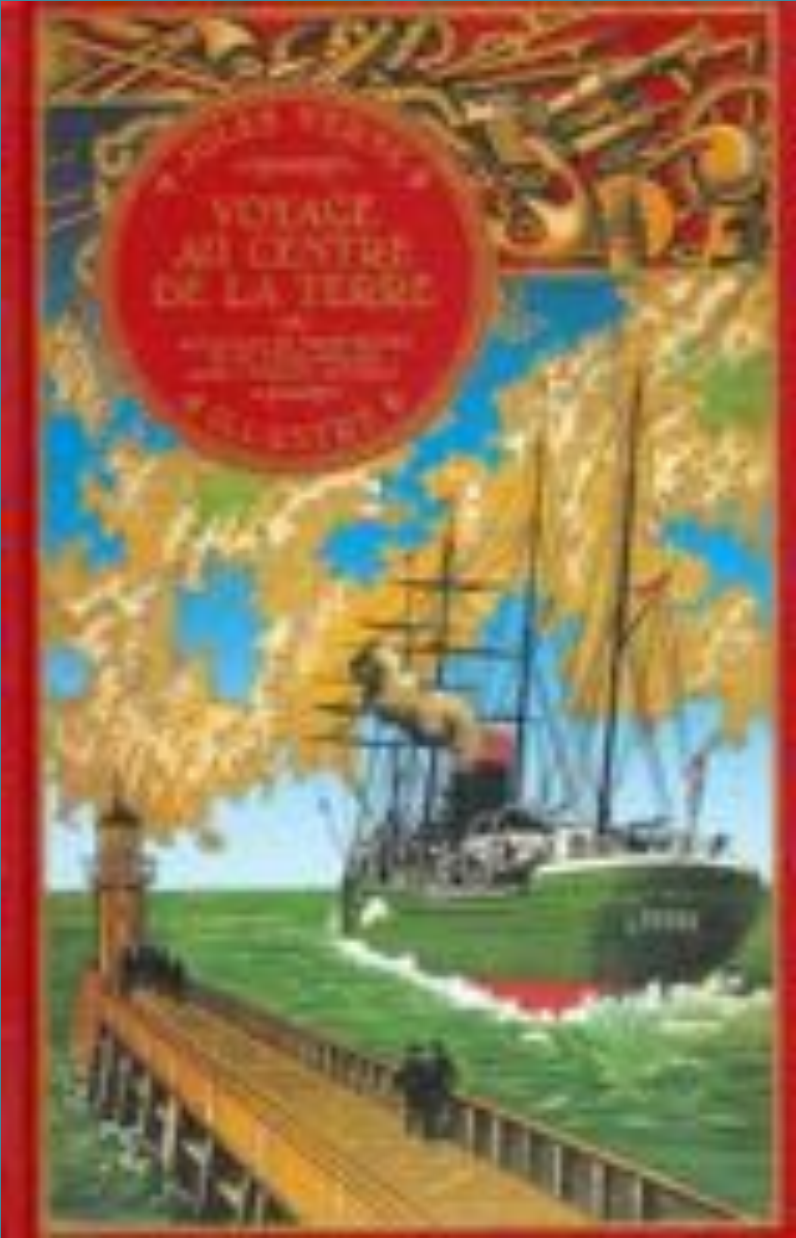
102 000 km²
360 000 habitants



Celui qui a fait connaître l'Islande aux Français



Un prédécesseur, Jules Verne avec Voyage au centre de la Terre 1864



La splendide philatélie islandaise



1er timbre
commémoratif
1911



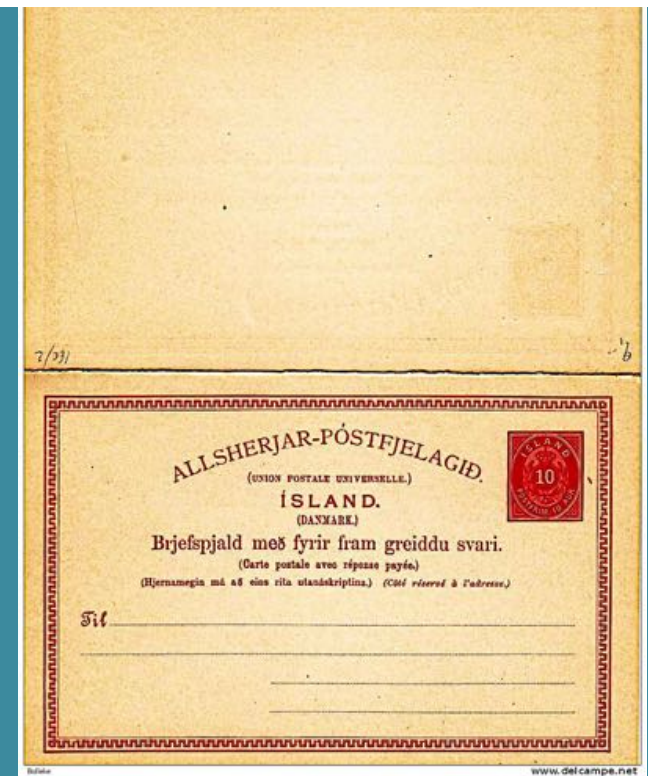
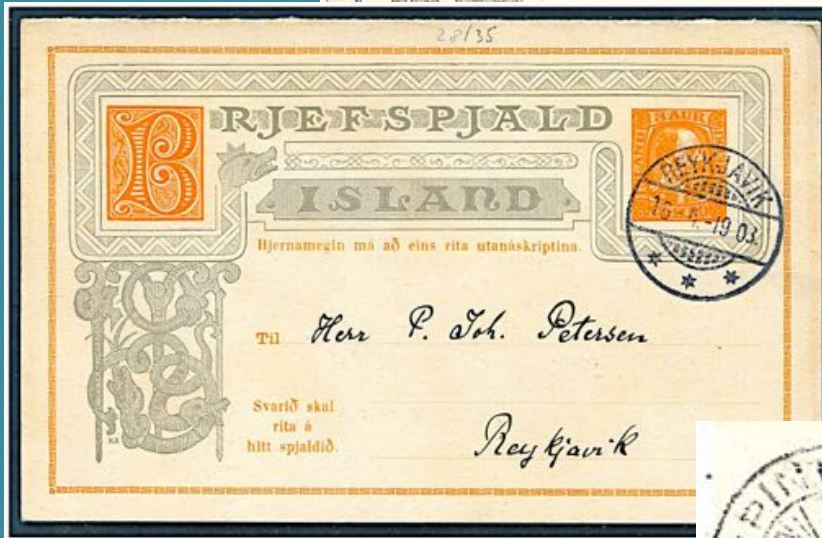
guðríður
símónardóttir



1910 timbres depuis 1873



dépendante
puis
autonome



Ice-land pays de la glace...



...et du feu : deux vedettes du genre : le volcan Eyjafjallajökull et le lagon bleu



...un habitat magnifique



...une énergie abondante et bon marché : la géothermie



Vive l'Islande pour les thématistes des volcans



Faune



Flore

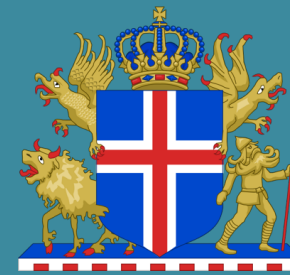


Les Islandais protègent leur environnement





Christian X



Frédéric VIII



Christian IX



les 3 rois d'Islande en 1899





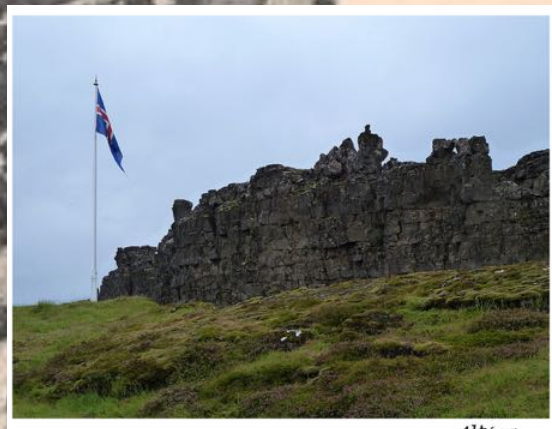
l'Althing, créé en 930 le plus vieux parlement du monde



Série de l'indépendance



Catherine Jakobsdottir
actuelle Première ministre



Pingvellir, Almannagjá

4.7



Vigdís Finnbogadóttir
présidente de la République 1980



Sveinn Björnsson
1er président de la
République d'Islande
en 1944



Gudni Johannesson
président actuel

La mythique série du millénaire





Le Pacte nordique

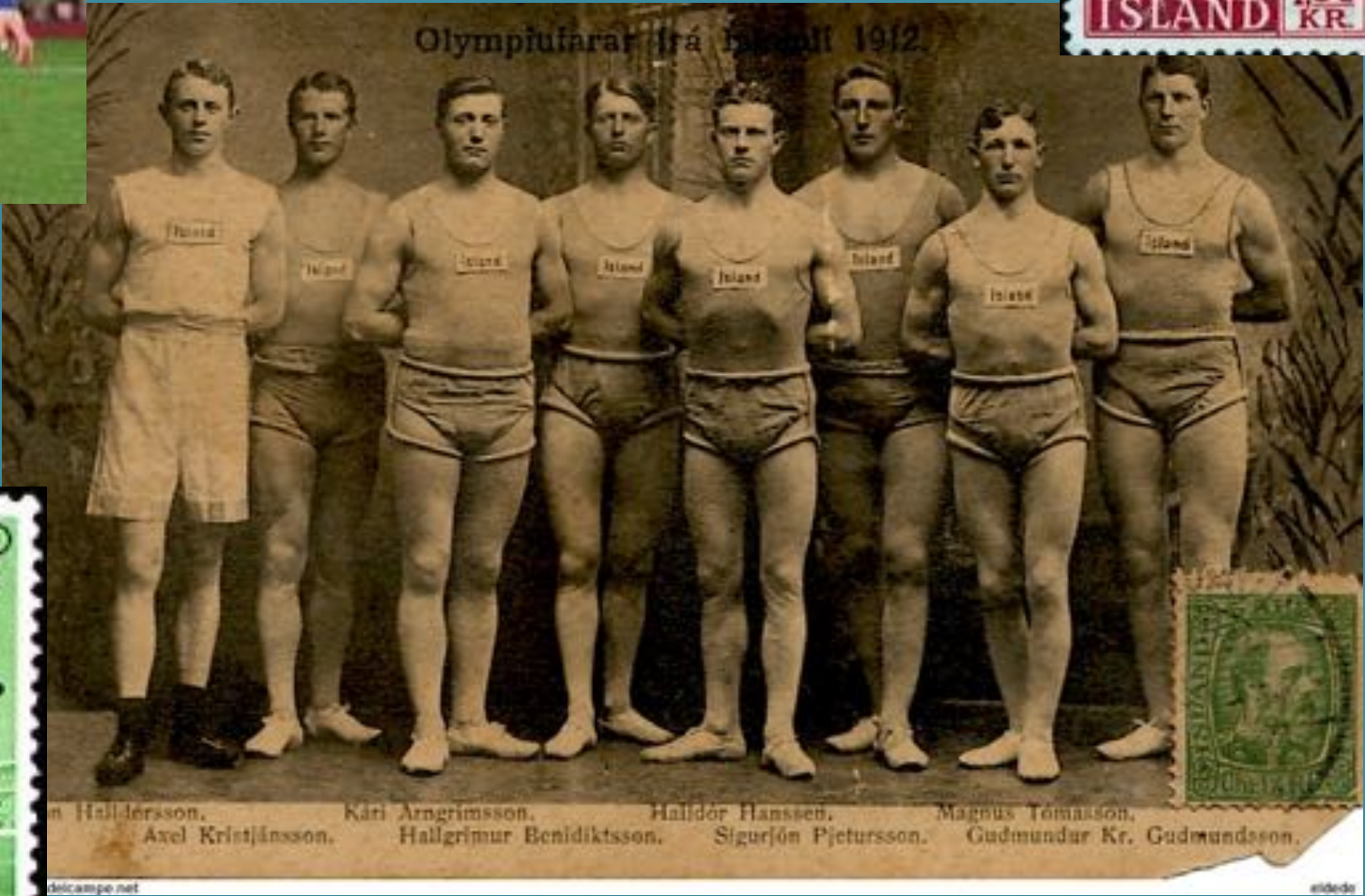


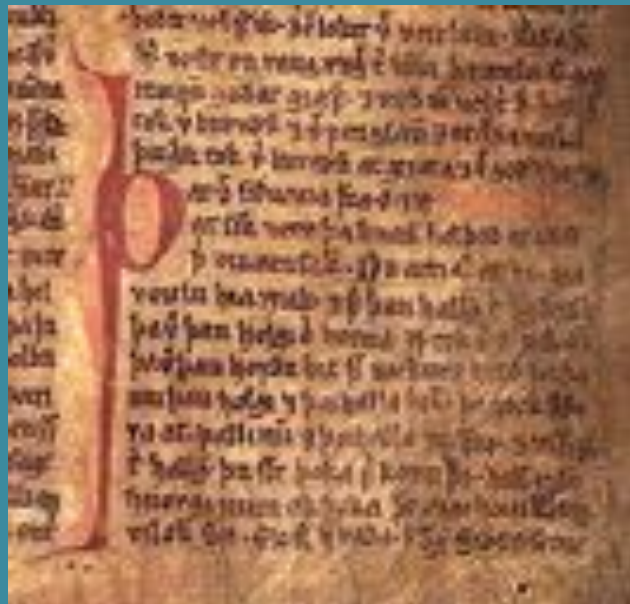


hors Union
européenne ...

...mais dans Europa
depuis 1960

Un peuple sportif





*le pays des
sagas et des
runes*



Poste aérienne depuis 1928



Mais des moines menés par Saint Brendan l'auraient précédé!



Le mythe fondateur de l'Islande :
l'arrivée du normand
Ingolf Arnason sur le site de
Reykjavik en 874
Peinture du danois Johan Peter Raadsig 1850







Célébrités islandaises



poète et ministre



Jonas Hallgrímsson
poète nationaliste et héros
national



Halldor Kiljan Laxness
1902-1998
Prix Nobel littérature 1955



la chanteuse Björk



Arnaldur Idríðasson

La Poste Islandaise...



Vous aurez tôt fait de reconnaître les boîtes aux lettres rouges un peu partout dans les endroits habités... mais soyez un peu plus attentif et vous découvrirez aussi les Kangoos rouge et jaune des facteurs !

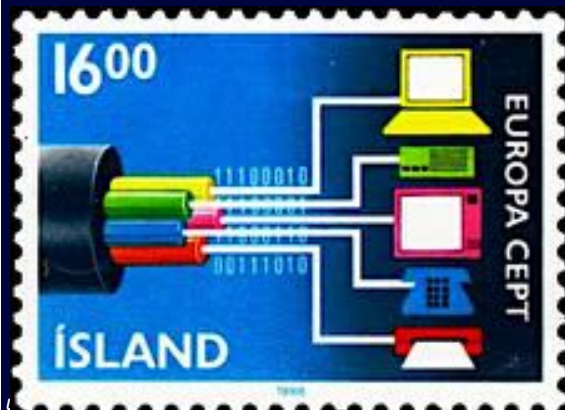
Pour envoyer une carte postale en Europe depuis l'Islande, il vous en coûtera pas moins de 60 ISK, soit environ 0,70 Euros. C'est environ le prix des cartes postales (les moins jolies). Si vous voulez envoyer une lettre de 50 à 100g, il vous en coûtera 145 ISK soit plus d'1,7 Euros.

La plupart des bureaux de poste sont ouverts de 9h à 16h30 uniquement du lundi au vendredi. Il existe un bureau ouvert jusqu'à 20h et quelques heures le samedi, il se situe dans grensasvegur, à Reykjavik. Néanmoins, vous pourrez vous procurer des timbres dans de nombreux autres endroits et notamment à la réception de votre hôtel, guesthouse, camping...



deux timbres parus en mai 2004

Attention, la poste islandaise n'est pas une banque, pour retirer de l'argent, fiez-vous à ces noms : Islandsbanki ou Landsbankinn. La plupart de ces agences bancaires sont équipées de distributeurs et par chance, tous les distributeurs du pays dispose d'un service en plusieurs langues (pas en français, mais en anglais, c'est déjà ça).



Poste de Hvolsvöllur, Suðurland, Islande



Joyeux Noël!





Reykjavik à 11h du matin en janvier

Takk fyrir og hafðu góðan dag

